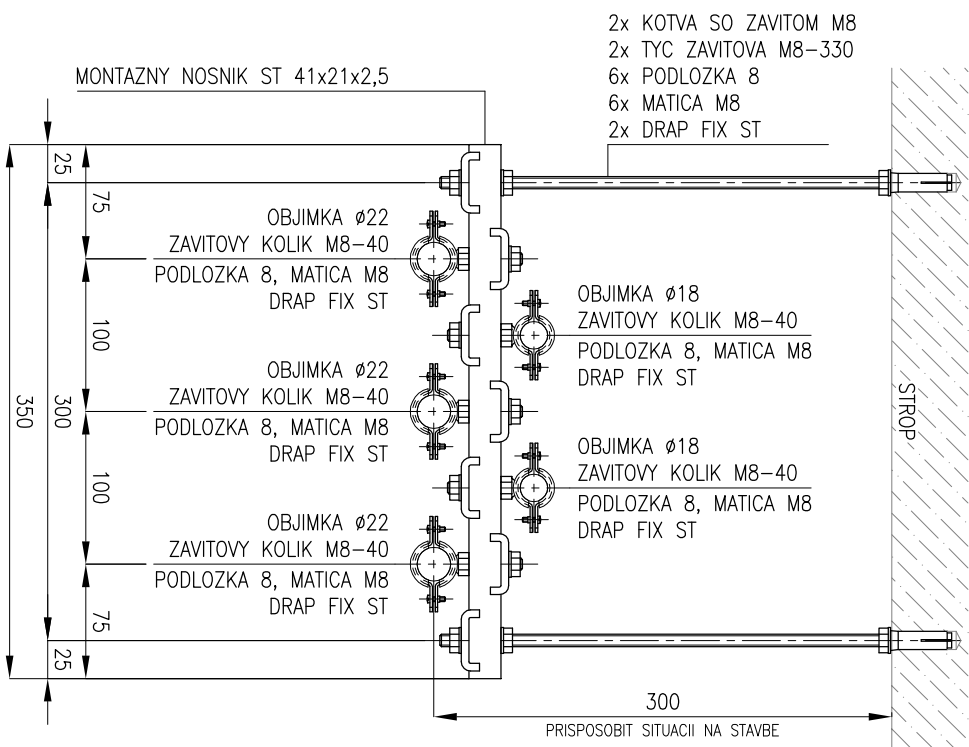
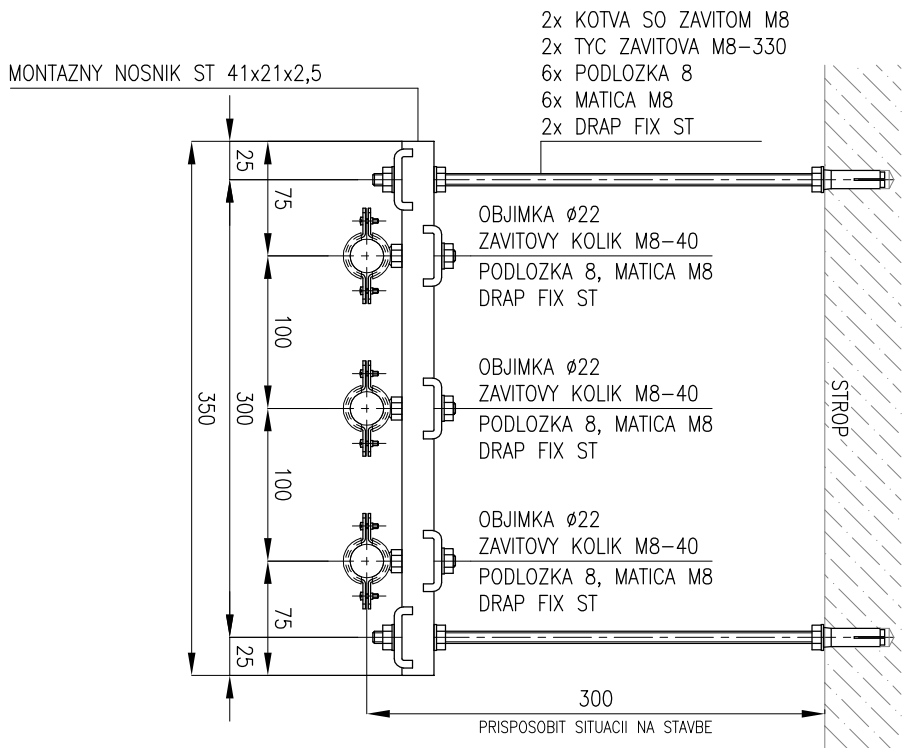


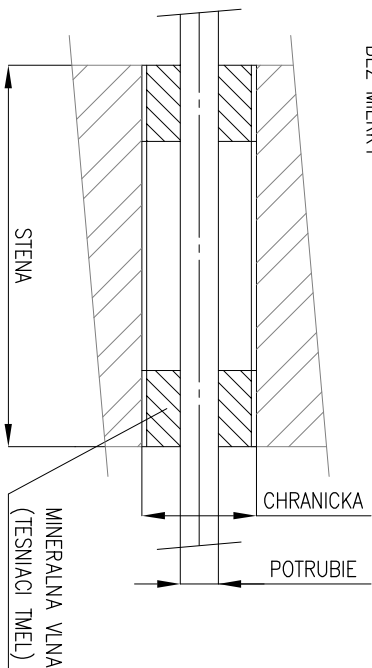
# ULOZENIE U1



MAXIMÁLNE ODPORÚČANÉ VZDIALENOSTI MEDZI PODPERAMI	
VONKÁŠI PREMER (mm)	MAXIMÁLNE VZDIALENOSTI (m)
ø10	1,0
ø12	1,0
ø18	1,5
ø22	2,0

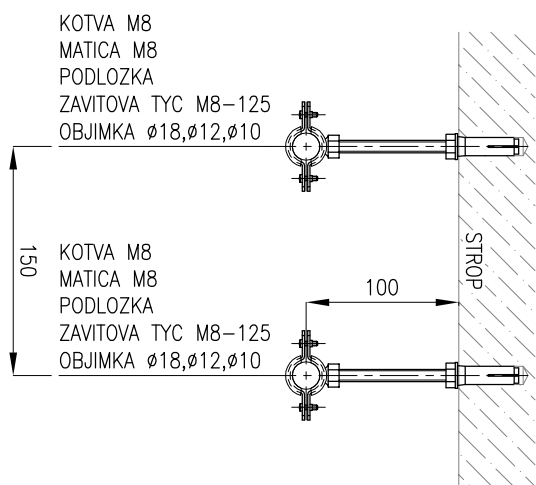
# CHRAŃNICKA

BEZ MIERKY

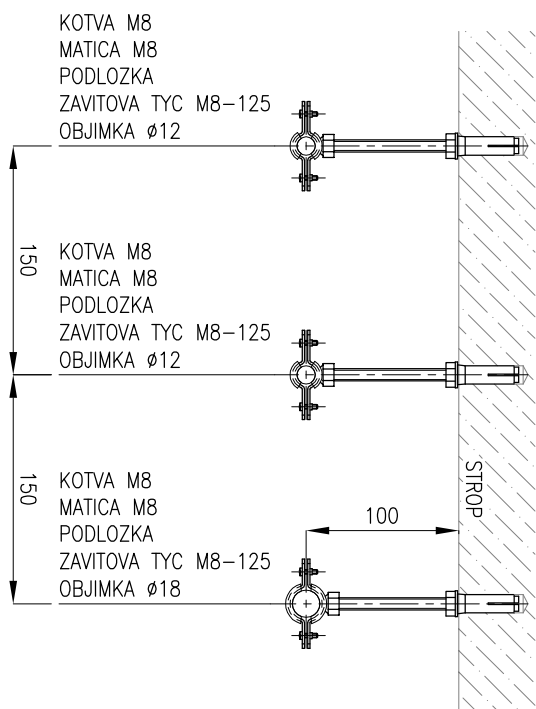


PRIRADENIE CHRANICEK	
POTRUBIE	CHRANICKA
ø10	DN15
ø12	DN15
ø18	DN25
ø22	DN32

## ULOZENIE U2

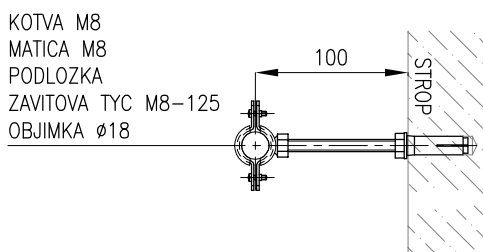


## ULOZENIE U3

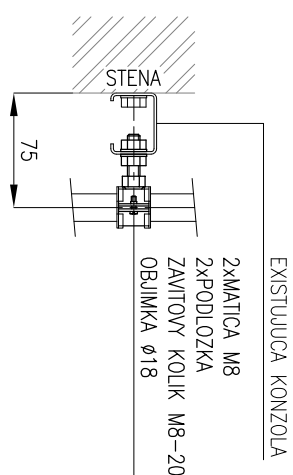


## ULOZENIE U4

## ULOZENIE U5



## ULOZENIE U6



## LEGENDA

- ULOZENIE PRISPOSOBIT SITUACII NA STAVBE

Výpracoval	ING.SLUK		Veď projektu	ING.ŠUTY	
Projektant	ING.SLUK		Kontrola		
Inventor	FAKULTNÁ NEMOCNICA TREŇČÍN, LEGIONÁRSKA 28, 911 71 TREŇČÍN				
Miesto stavby	LEGIONÁRSKA 28, TREŇČÍN				
Parc. číslo					
Stavba	STAVEBNÉ ÚPRAVY PRACOVISKA ANGIOGRAFIE FN TREŇČÍN, LEGIONÁRSKA 28, TREŇČÍN				
Objekt	SO 01 – STAVEBNÉ ÚPRAVY ANGIA MEDICINÁLNE PLYNY				
Obsah	NÁVRH ULOŽENIA, CHRÁNIČKA				
<div><div><div>TP</div><div>PROENTECH</div><div>PROJEKTOVÝ KANCELÁRIA</div></div><div>kancelária: Stropkovská 61, 040 11 Košice mobil: 0907 908289 e-mail: proentech@proentech.sk</div></div>					Sada č.
Službu JP		Dátum	12.2020	Kótované	mm
		Mierka	1:5	Počet A4	2
		Zák. č.	1920	Zmena	0
Arch. č.					Výkr. č.
1920.01.MP					5